



Der Autor  
Hans-Peter Otto  
Jahrgang 1938

Ein Wort vorweg:

## Wir können von Ihnen lernen

Was mir gefallen hat:

- die fast chirurgische Sauberkeit des Landes
- spürbare Perfektion, überall
- die Freundlichkeit der Menschen
- die hervorragend Instand gehaltenen Strassen
- die Pünktlichkeit aller Verkehrsmittel, besonders der Bahnen
- die Garten- und Parkanlagen
- und dann  
unser sympathischer Reiseleiter Nils Meyer, der mit seiner Art und seinem unglaublichen Detailwissen um Japan und seine Geschichte, dieser Reise einen ganz besonderen Glanz verliehen hat.

Was mir nicht gefallen hat:

- die lange Anreise

Japan im Frühling 2018/1

# Japan

































1

R 山陽線  
San-yō Line

| 種別<br>Type | 乗車位置<br>Boarding Position | 時刻<br>Departure Time | 行先<br>Destination | 経由/遅れ<br>Via/Delay |
|------------|---------------------------|----------------------|-------------------|--------------------|
| 普通         | △2                        | ~412:45              | 岩国                | 遅れ20分              |
| 普通         | △2                        | ~413:00              | 大野浦               |                    |



↓ 出口(地下道)  
Exit (Underpass)  
지하도 출구 地下通出口

↑ 出口(中央口)  
Exit (Central Gate)  
중앙 출구 中央口  
2F













Im Museum abfotografiert







PEOPLE AT PEACE























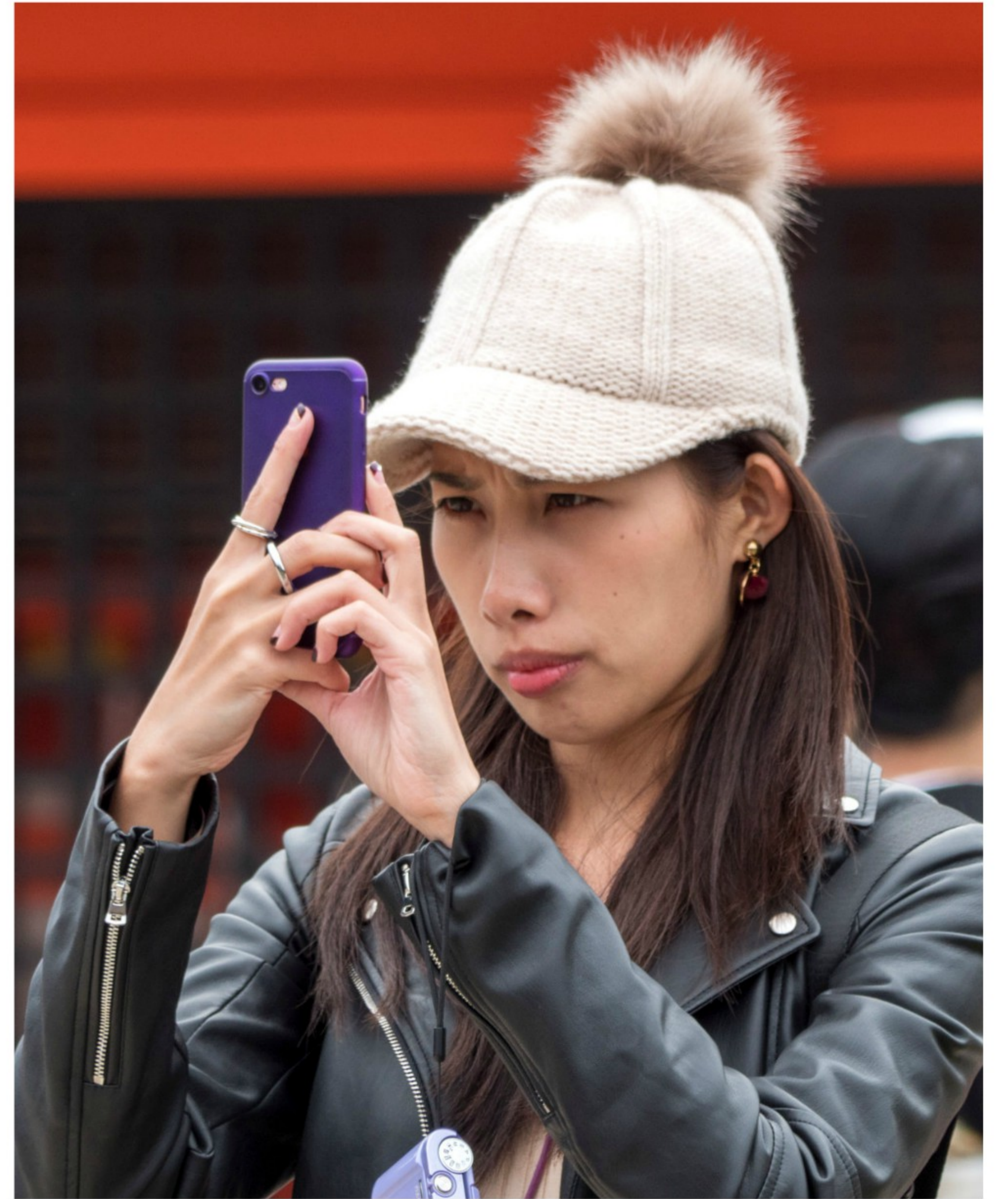


































北山金閣寺御用達 00 ml

金閣燦然 ¥750 300ml

八吟醸粕 ¥600 500g

ろとろ柔らか

前掛け ¥2000

(ハッピ) ¥7500

こせ酒提げ袋 ¥1700

鴨川蔵特製 ¥1000

やでも爛でも 小乃雪月花 ¥2400 1800ml

大吟醸粕 ¥600 500g

十一年創業

造株式会社









